

CAS PRATIQUE

DESTINÉ MASSENGO FAIT LE CHOIX DE LA FORME JURIDIQUE DE SON ENTREPRISE

Un cas pratique concret pour vous aider à comprendre comment choisir la forme juridique idéale pour votre entreprise en République du Congo.



www.societe.cg



Dans ce nouvel épisode, Destiné Massengo prend la parole et nous raconte lui-même ses réflexions pour choisir la structure juridique de son entreprise.

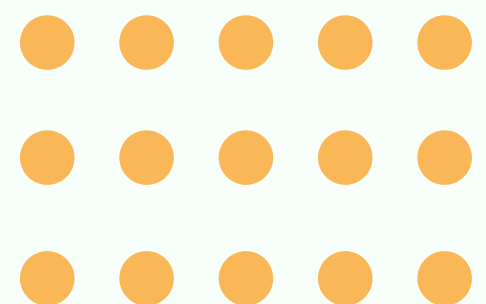
Bonjour,

Je suis Destiné Massengo, et je suis ravi de vous partager mon parcours entrepreneurial.

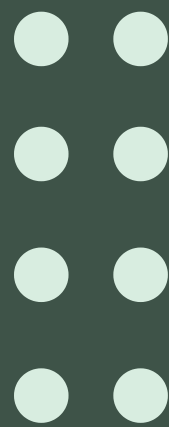
Après avoir finalisé la domiciliation de mon entreprise et fixé le montant du capital social, il me restait un choix tout aussi crucial à faire : celui de la forme juridique de mon entreprise.

Ce choix n'est pas anodin, il détermine la responsabilité des associés, les obligations fiscales et administratives, ainsi que la manière dont l'entreprise est perçue par ses partenaires.

Découvrez comment j'ai procédé dans ce cas pratique.



1 QUI SUIS-JE ?



Nom et prénom : Destiné Massengo

Profil : Entrepreneur Congolais

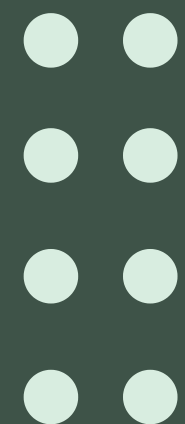
Secteur d'activité : Communication et Marketing

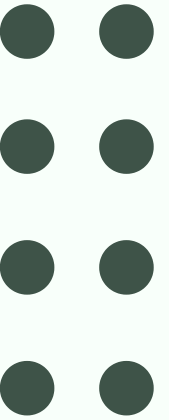
Pour ceux qui me découvrent sur cet épisode, je suis un jeune entrepreneur ambitieux, prêt à lancer ma société de communication digitale et d'impression de supports publicitaires à Brazzaville.

Avec une vision claire et des objectifs de développement à moyen terme, je sais qu'il est essentiel de structurer mon entreprise pour garantir sa stabilité financière et préparer un avenir solide.



Societe.cg





COMPRENDRE LES OPTIONS DISPONIBLES

2

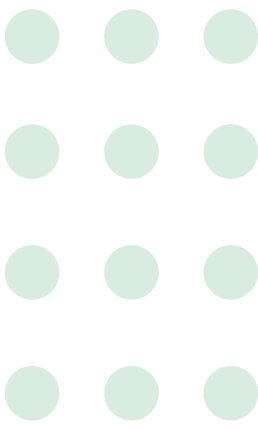
Pour commencer, j'ai exploré les différentes formes juridiques possibles en République du Congo. Je voulais m'assurer de comprendre les spécificités de chaque option.

Voici celles qui m'ont parues le plus proche de ma situation :

- **SARL** : Une forme juridique sécurisante qui limite la responsabilité des associés à leurs apports.
 - **SARLU** (SARL Unipersonnelle) : Une version simplifiée de la SARL pour les entrepreneurs en solo, comme moi.
 - **Entreprise Individuelle (EI)** : Facile à créer, mais risquée, car elle engage tout mon patrimoine personnel.
 - **SAS (Société par Actions Simplifiée)** : Flexible et adaptée à des projets ambitieux nécessitant de futurs partenaires ou investisseurs.
- 

3

ANALYSER MES BESOINS ET MES OBJECTIFS

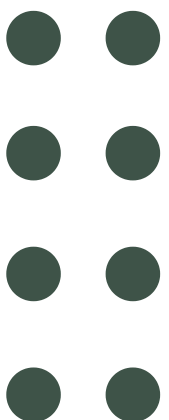


En étudiant les options ci-dessus, j'ai vite compris que mon choix devait refléter non seulement mes ambitions mais aussi ma situation actuelle.

Je me suis donc posé plusieurs questions pour orienter mon choix :

- Quelles sont mes **priorités** ?
- Ai-je besoin de **protéger** mon patrimoine personnel ?
- Quels sont **mes objectifs** à moyen et long terme ?

Pour mon entreprise, il était clair que je devais allier sécurité et simplicité. Mon but est de développer une activité pérenne tout en limitant les risques personnels.



● ●
● ●
● ●
● ●

Un aspect crucial pour moi a été d'analyser en détail les implications fiscales de chaque option. J'ai soigneusement étudié les options suivantes :

- La **SARL**, qui combine sécurité et fiscalité avantageuse, tout en **limitant ma responsabilité** personnelle.
- L'EI, une option **simple** à mettre en place, mais qui **expose mon patrimoine** personnel à des risques élevés.
- La SAS, reconnue pour **sa flexibilité** et idéale pour lever des fonds, mais avec des **exigences de gestion** plus complexes.

Après cette analyse, la SARL s'est imposée comme le choix le plus adapté à mes besoins et à ma vision d'entreprise.

EVALUER LES IMPLICATIONS FISCALES ET ADMINISTRATIVES

4



5

CONSULTER UN EXPERT

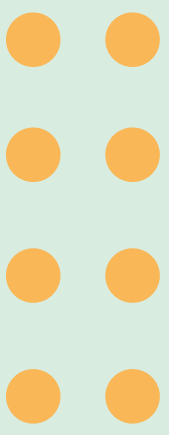


Même si j'étais presque sûr de mon choix, j'ai préféré m'appuyer sur l'avis d'un expert pour valider ma décision.

Grâce à **Société.cg**, j'ai rapidement été mis en relation avec un juriste, expert en création d'entreprise.

L'expert m'a souligné que la **SARL** est idéale pour une petite entreprise comme la mienne, grâce à sa **flexibilité** et à la **protection juridique** qu'elle offre. Il m'a aussi rassuré en expliquant que cette structure me permettra, si besoin, d'intégrer de nouveaux associés à l'avenir, sans subir des lourdeurs administratives.

Cette consultation a été **déterminante** : elle m'a non seulement conforté dans mon choix, mais m'a également permis de mieux comprendre les formalités administratives à anticiper.



Grâce à une réflexion méthodique et aux ressources disponibles sur **Société.cg**, j'ai pu faire un choix éclairé.

La SARL offre à mon entreprise une structure solide, protège mon patrimoine personnel, et répond à mes ambitions de croissance. Je suis fier d'avoir franchi cette étape et je suis désormais prêt à développer mon activité en toute sérénité.

Mon conseil à tous les entrepreneurs : **prenez le temps de bien choisir** votre forme juridique. C'est une décision déterminante pour votre avenir professionnel !



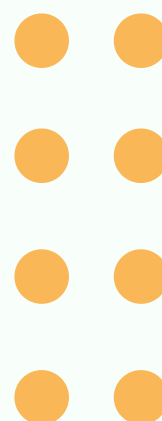
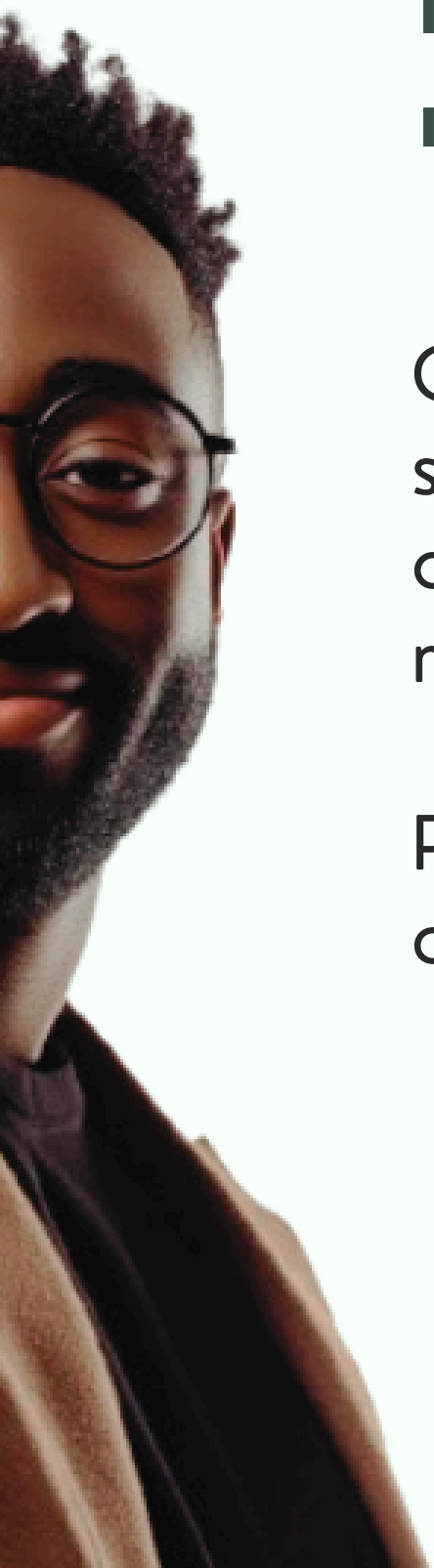
Et maintenant, de nouvelles aventures m'attendent !

Après avoir choisi la forme juridique idéale pour mon entreprise, je me prépare à relever d'autres défis passionnants :

- La rédaction des statuts
- La création officielle de ma société
- Le choix de la banque
- Et bien plus encore...

Chaque étape est une occasion d'apprendre et de structurer davantage mon projet. Je suis impatient de partager avec vous ces prochaines étapes de mon parcours entrepreneurial.

Restez connectés, car l'histoire ne fait que commencer !





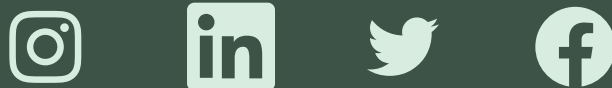
VOUS SOUHAITEZ EN SAVOIR PLUS ?

Faites comme Destiné, consultez notre guide complet sur les formes juridiques des sociétés en République du Congo

[Accueil](#) > [Guides](#) > [Créer votre entreprise](#) > [Les formes juridiques des sociétés en République du Congo](#)



Votre portail dédié à l'entrepreneuriat
en République du Congo



www.societe.cg

contact@societe.cg